

고객과의  
상생과 나눔을  
생각합니다.

**Plan Cohabitation**



[www.hjpack.net](http://www.hjpack.net)

- 본사 사무실  
서울특별시 서초구 강남대로 10길 12 4층 T.02)576-0666, 02)572-0666
- 공장, 물류센터  
경기도 용인시 처인구 모현읍 백옥대로 2182-88



**HONG JIN**

대한민국 대표 포장봉투 제조 유통 전문 기업  
**(주)홍진포장**



품질경영시스템 인증업체

식품부터 공산품까지 포장봉투는 흥진입니다.  
**HONG JIN \_ PACKAGING**

취급 품목

- PET(페트)
- NY(나일론)
- AL(알루미늄)
- OPP
- CPP
- SPP
- CPR
- HD(하이덴)
- PE(폴리에틸렌)
- PP(폴리프로필렌)
- 각종 디자인 제품  
(봉투, 스티커)



# 고객과의 상생과 나눔을 생각합니다.

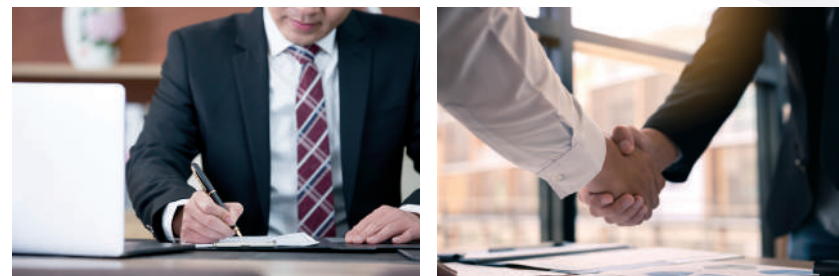
홍진포장을 아껴주신 고객 여러분께  
진심으로 감사드립니다.

30여 년간 한결같은 마음으로 뛰어난 기술력과 노하우로 고객 여러분들을 만족시켜  
드리기 위하여 매일 매일 한걸음씩 성장하고 있으며, 항상 새롭게 발전하려고 노력  
해온 홍진포장은 보다 좋은 서비스를 제공하기 위해 임직원 모두가 한마음으로 노력  
하고 있습니다.

또한 항상 작은 부분이라도 소홀함 없이 최선을 다하고 있으며, 앞으로도 여러분의  
성원에 힘입어 "보다 좋은, 보다 향상된 모습"으로 여러분께 보답하겠습니다.

감사합니다.

대표 최원국

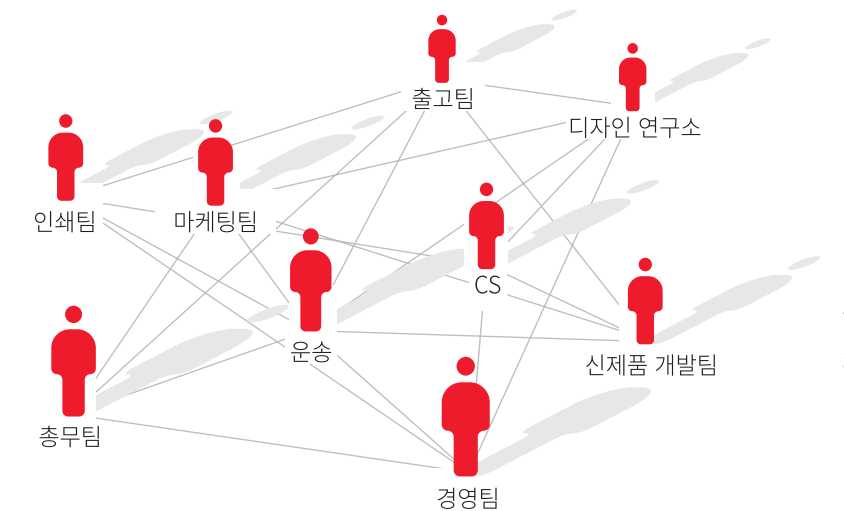


## 연혁

- 1996** ● 4월 1일 용인 신갈소재 공장 설립  
4월 HD, PE 압출및 인쇄 가공기 8대 가동
- 1997** ● 서울 서초구 양재동 본사 설립
- 1998** ● 농협유통 계약체결
- 2000** ● 7월 용인시 처인구 공장 확장 이전
- 2002** ● 그라비아(연포장) 봉투 제조, 유통으로 사업확장
- 2003** ● 김 자동화설비 8기 가동
- 2006** ● 농협유통 계약 연장  
3월 김 자동화설비 매각 후 공장 확장
- 2009** ● 용대리 황태 영농조합법인과  
황태포장지 국내 유통분 90% 사용계약 체결
- 2011** ● 농협중앙회 전국 매장 봉투 공급 계약 연장
- 2012** ● 서울 본사 사무실 확장 이전
- 2015** ● 온라인 마켓으로 사업확장  
자체 쇼핑몰 오픈(www.hjpack.net)  
서울 본사 사무실 확장 이전
- 2016** ● 자사물 협력 1만 업체 돌파
- 2017** ● 용인시 처인구 갈담리 신공장 공사 착공
- 2019** ● 7월 자사물 2만 업체 돌파  
ISO 9001 획득
- 2020** ● 6월 용인 신공장(6,000m<sup>2</sup>) 이전  
용인 공장부지 8,000m<sup>2</sup> 증축(예정)  
서울 본사 건물 확장 이전(지상 7층, 지하 2층)(예정)

## 조직도

(주)홍진포장은 고객님께 보다 더 큰 만족을 드리기 위해 합리적이고 효율적인  
시스템으로 수평적이고 창의적인 조직문화를 만들어가고 있습니다.



동판 없어도 **OK** 소량 주문도 **OK**  
**무동판 소량인쇄(컬러/1도)**



고객님 상품만을 위한 1:1  
**대량 맞춤 제작**




**| 무동판 인쇄 프로세스**

홍진포장 기성품을 활용해 합리적인 가격으로 나만의 브랜드 봉투를 만들어 보세요. 다품종 소량제작이 가능하고 동판비용을 절감할 수 있어, 취급품목이 많은 유통업체에서 이용하기에 가성비가 매우 좋습니다. (최소 수량 : 100매)

**01**

**유선 / 방문 상담**  
 전화주시거나 사무실로 내방하시면 홍진포장 상담원들이 친절하게 상담해 드립니다.  
 02-572-0666

**02**

**봉투 선택**  
 홍진포장 홈페이지에서 마음에 드는 봉투를 골라보세요.  


**03**

**디자인 편집 / 시안 확인**  
 고객님의 원하시는 컬러와 디자인을 반영하여 홍진포장 디자인이 너가 1:1 맞춤 편집해 드립니다.

**04**

**인쇄 / 출고**  
 제품 검수 후 빠르게 출고해 드립니다.

**| 동판 제작 인쇄 프로세스**

세상에 단 하나뿐인 브랜드 봉투 탄생! 매장에서의 진열효과가 배가 될 수 있도록 디자인 뿐만 아니라 봉투의 재질과 구성, 개봉 시 보관의 편의까지 생각하여 상담해 드립니다.

디자인 상담 및 컨펌 → 동판 제작 → 인쇄 → 합지 → 가공



**| 무동판 인쇄 예시**



**| 맞춤제작 스티커 / 예시**

고퀄리티 디자인 스티커에 상품명과 상호 등을 넣어 나만의 디자인 스티커를 제작해보세요. 깔끔하고 차별화된 브랜드 스티커로 제품에 포인트를 준다면 매출 상승의 효과까지 기대할 수 있어요. 부담없는 가격으로 소량 제작 가능합니다. (최소 수량 : 950매)



안전하고 오래도록 신선하게

# 진공포장지

## 나일론 / opp

두꺼운

공기를 차단할 수 있는 진공압축 및 실링 처리가 가능하며, 각종 채소, 육류, 어패류, 가공식품 등 신선하게 장기간 보관하기에 용이합니다.

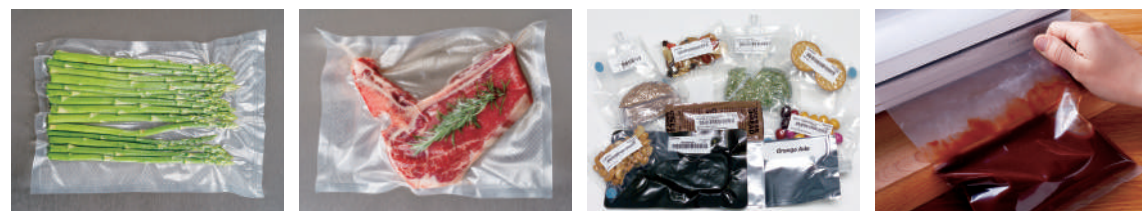


### |(주)홍진포장의 나일론 / OPP 진공포장지가 좋은 이유!

1. 쉽게 진공이 풀리지 않게 제작 되었습니다.
  - 수분의 손실을 방지해줍니다.
  - 시간 경과에 따른 산화/부식을 예방해 줍니다.
  - 오랜시간 최적의 상태를 유지시켜줍니다.
2. 엄격한 품질관리 및 생산관리로 최고의 품질을 추구합니다.
3. 100매씩 개별묶음 포장하여 관리/사용이 편리합니다.



### | 진공포장 예시



나일론 진공봉투 - 두께 70μm			나일론 진공봉투 - 두께 90μm				두꺼운 OPP 진공봉투		
10x15	25x40	40x60	10x15	18x25	25x45	40x60	10x16	20x30	28x38
15x20	25x45	40x65	13x25	18x28	25x50	40x65	12x18	23x32	30x42
15x32	28x38	40x70	13x35	20x25	28x32	40x70	13x28	23x34	30x60
16x25	30x45	45x50	15x20	20x30	28x38	45x50	15x20	25x30	34x44
16x38	32x40	45x60	15x25	20x35	30x45	45x60	16x26	25x35	40x50
18x28	35x45	45x65	15x32	20x45	32x40	45x65	18x28	25x45	40x60
20x30	35x50	50x65	16x30	23x32	35x45	48x55			
23x32	35x60	50x70	16x38	25x30	35x50	50x65			
25x35	40x50		17x35	25x35	35x60	50x70			
			18x20	25x40	40x50				

세울수 있어 진열효과가 더욱 배가되는

# 지퍼스탠드

매장에서 진열시 세울수 있어 전시효과가 더욱 배가되는 스탠드형 봉투이며, 지퍼로 제작되어 개봉 후에도 여닫기가 가능한 것이 장점으로, 고객에게 보관의 편의를 제공할 수 있는 봉투입니다.



화이트 투명사각	연살구 투명사각
11x17+7 15x22+8 20x28+10 13x20+7 18x26+9 22x30+10 25x33+12	11x17+7 15x22+8 20x28+10 13x20+7 18x26+9 22x30+10 25x33+12
(인쇄형) 한지 땅콩	(인쇄형) 크라프트 땅콩
11x17+7 15x22+8 20x28+10 13x20+7 18x26+9 22x30+10 25x33+12	11x17+7 15x22+8 20x28+10 13x20+7 18x26+9 22x30+10 25x33+12

(인쇄형) 크라프트 투명사각	정성어린	소담	건강한 하루	헬스라이프	밀키 그린/믹스
11x17+7 15x22+8 20x28+10 13x20+7 18x26+9 22x30+10 25x33+12	11x17+7 18x26+10 13x20+8 20x28+10 15x22+8 22x30+10	13x20+7 20x28+10 15x22+8 22x30+10 18x26+9	11x17+7 15x22+8 20x28+10 13x20+7 18x26+9 22x30+10 25x33+12	11x17+7 15x22+8 20x28+10 13x20+7 18x26+9 22x30+10 25x33+12	13x20+7 20x28+10 15x22+8
무광 땅콩	화이트 골드	유리병	모던체크	엘로우 체크	색동바구니
13x20+7 18x26+9 15x22+8 20x28+10 22x30+10	11x17+7 15x22+8 20x28+10 13x20+7 18x26+9 22x30+10 25x33+12	13x20+7 15x22+8	13x20+7 18x26+9 15x22+8 20x28+10 22x30+10	13x20+7 18x26+9 15x22+8 20x28+10	13x20+7 18x26+9 15x22+8

빛과 공기차단이 뛰어난

# 알루미늄 봉투

알루미늄 원단을 중심으로 내·외부에 비닐(PET+AL+PE)이 합지되어 있어, 베리어성(빛·습기·공기 차단)이 좋아 변질 우려가 적고, 밀봉에 용이하며, 방습성이 뛰어나 특히 커피원두 보관에 적격입니다.

그 외 사료소분 및 기타 가루류, 한약재, 농산물, 건어물 등 다양한 제품 군을 안전하고 고급스럽게 보관합니다.



홍진포장의 다양각색

# 다양한 봉투들



### 스파우트파우치

돌림형 마개(스파우트)가 달려있는 봉투로, 여러차례 나누어 사용이 가능하고 보관하기 편리한 스파우트파우치! 냉장/생동 보관이 많은 소스, 육수 등의 액상 내용물에 적합한 나일론 재질로 제작되었습니다. 삼방형 / 스탠드형 (세워서 진열 가능) 두가지 형태입니다. (2중 구성 - 유백원단, 투명원단)

### 나일론 무지 스탠드 · 나일론 무지 지퍼 스탠드

국물류 / 반찬류 등의 액상 내용물을 담을 수 있고, 진공포장까지 가능하여 다양하게 사용할 수 있는 편리한 스탠드봉투입니다.

### 무지스탠드 · 무지 지퍼스탠드(PET 재질)

전체가 투명한 봉투로 내용물 확인이 용이하고, 스탠드형으로 세울수 있어 진열의 효과가 배가 됩니다.

### 전면 투명 후면 한지 지퍼스탠드

### 전면 투명 후면 크라프트 지퍼스탠드

### 전면 투명 후면 알루미늄 지퍼스탠드

전면의 시원한 투명창으로 내용물의 확인이 용이하고, 후면이 알루미늄/크라프트/한지 재질로 만들어져 깨끗하며 전통적인 느낌이 강해 상품의 전시성이 높습니다.

### 크라프트 지퍼스탠드

크라프트 내부에 알루미늄원단과 비닐(PE)이 합지되어 있어, 베리어성(빛·습기·공기 차단)이 좋아 변질우려가 적고 밀봉에 용이하며, 방습성이 뛰어나 커피원두봉투로도 사랑받고 있으며, 크라프트 고유의 내추럴한 종이 질감으로 빈티지함과 세련됨을 더해주는 멋스러운 지퍼스탠드 봉투입니다.

무광 화이트	유광 블랙	투톤 컬러	테라조	두꺼운 알루미늄	알루미늄(호일)
13x20+7 20x27+10 15x23+8 22x30+11 18x25+9 25x35+12	13x20+7 20x27+10 15x23+8 22x30+11 18x25+9 25x35+12	11x17+7 15x22+8 13x20+7 18x26+9 20x28+10	13x20+7 20x27+10 15x23+8 22x30+11 18x25+9 25x35+12	10x15 20x30 32x40 13x20 25x35 35x45 17x25 28x38 40x50 40x60	10x15 20x30 35x45 13x20 25x35 40x50 17x25 32x40 40x60
터치우드 M방	네이비 M방	크라프트 M방	알루미늄 M방	(프리미엄)알루미늄 M방	밀투명알루미늄/알루미늄 일반/지퍼스탠드
70x220+50 / 100g 100x250+50 / 200g 120x330+50 / 500g 140x400+80 / 1kg	70x220+50 / 100g 100x250+55 / 200g 120x340+65 / 500g 140x410+85 / 1kg	70x220+40 120x350+50 90x250+50 140x400+80 180x450+140	100x250+50 / 200g 120x350+50 / 500g 145x400+85 / 1kg	7x22+5 / 100g 15x40+5 / 800g 10x25+5 / 200g 17x28+5 / 500g 12x35+5 / 500g 14.5x41+8.5 / 1kg 24x45+11 / 2.5kg	10x17+6 15x22+8 20x28+10 13x20+7 18x26+10 22x30+10

유백 이방스탠드/스파우트캡	이방스탠드/스파우트캡	삼방 / 스파우트캡	나일론무지(지퍼)스탠드	무지지퍼스탠드	무지스탠드(지퍼없음)
15x23/500g 22x32/2kg 20x26/1kg 27x33/3kg 29x42/5kg	15x23/500g 22x32/2kg 20x26/1kg 27x33/3kg 29x42/5kg	38x48 10kg	13x20+7 15x22+8 18x26+10	10x17 18x26 13x20 20x28 15x22 22x30	10x17 15x22 13x20 18x26
전면(투명)후면(한지)	전면(투명)후면(호일)	전(투명)후(크라프트)	크라프트	크라프트 커피	크라프트(가로형)
13x20+7 18x26+10 15x22+8 22x30+10	13x20+7 18x26+10 15x22+8 22x30+10	11x17+6 18x26+9 13x20+7 20x28+10 15x22+8 22x30+10 25x33+12	11x17+6 18x26+9 13x20+7 20x27+10 15x23+8 25x33+12	11x17+6 18x26+9 13x20+7 20x27+10 15x23+8 25x33+12	18x14+10 22x18+11 27x23+11

모든 상품포장의 기본이 되는

# 삼방, 지퍼 봉투

열려있는 입구로 내용물을 담은 삼방봉투는 지퍼부착이 있는 것과 없는 것 2가지 형태이며, 다양한 재질과 규격, 흥진만의 차별화된 디자인과 가격으로 준비하였습니다. 특히, 맑은 투명창은 시인성이 좋아 내용물을 확인하기 좋습니다.

일반삼방 / 지퍼부착 삼방



	
투명사각	줄무늬창
15x24 21x30 28x38 18x27 25x35 30x42 35x45	15x24 21x30 28x38 18x27 25x35 30x42
	
세로창 한지	은빛 봉투
15x24 21x30 28x38 18x27 25x35 30x42	11x17 18x27 28x38 13x20 21x30 30x42 15x24 25x35 35x45

					
백색그리드	PET무지투명 지퍼	전(투명)후(호일)	OPP 무지 지퍼	스마일	말풍선
15x24 21x30 18x27 25x35	15x24 21x30 28x38 18x27 25x35 30x42	17x25 25x35 21x30 32x42	10x17 18x28 25x45 40x50 13x28 20x30 28x38 45x55 14x23 23x32 30x42 16x26 25x35 34x44	18x27 21x30 25x35	15x24 18x27 21x30
					
자연의 향연(그린, 오렌지, 실베)	다복	행복한 밥상	건강한 밥상	물빛	세로형 타공
16x25 21x30 25x35	16x25 25x35 22x29 32x43	16x25 25x35 21x30	16x25 24x33 34x44 20x28 28x39	15x24 21x30 28x38 18x27 25x35	12x21 14x25





자연을 그대로 전합니다.

# 농산물 봉투

수고로운 농부의 손길이 헛되지 않도록, 자연의 건강함과 신선함을 담아내겠습니다. 알곡 한알 한알에 담긴 자연을 그대로 전합니다. (쌀봉투, 잡곡류 봉투 등) 일반삼방 / 지퍼부착 삼방



청정바다의 신선함을 그대로

# 수산물 봉투

싱싱한 바다의 먹거리를 한가득 담아냅니다. 시인성이 좋은 PP재질의 투명창으로 제품이 더욱 맑고 깨끗하게 보입니다. 홍진포장 수산물 봉투로 청정바다의 신선함을 그대로 전하세요! (멸치, 오징어, 미역, 쥐포, 황태, 기타 다양한 건어물 공용봉투 등) 일반삼방 / 지퍼부착 삼방

풍년이 왔네 22x29 / 1kg 25x35 / 2kg 30x44 / 4-5kg 36x57 / 8-10kg	쌀의 정석 22x29 / 1kg 25x35 / 2kg 30x44 / 4-5kg 36x57 / 8-10kg	밥맛이 꿀맛 22x29 / 1kg 25x35 / 2kg 30x44 / 4-5kg 36x57 / 8-10kg	산남고 물건너 17x24 / 500g 22x29 / 1kg 25x35 / 2kg	자연가득 맑은 잡곡 17x24 / 500g 22x29 / 1kg 25x35 / 2kg	놀부네 알찬곳간 17x24 / 500g 22x29 / 1kg 25x35 / 2kg
따뜻한 쌀 22x29 / 1kg 25x35 / 2kg 30x44 / 4-5kg 36x56 / 8-10kg	햇살 가득한 22x29 / 1kg 25x35 / 2kg 30x44 / 4-5kg 36x56 / 8-10kg	맛있는 쌀 22x29 / 1kg 25x35 / 2kg 29x44 / 4-5kg 36x57 / 8-10kg	한국인의 잡곡 17x24 / 500g 22x29 / 1kg 25x35 / 2kg	식잡곡 17x24 / 500g 22x29 / 1kg 25x35 / 2kg	쌀속을꽂꽂채운 22x29 / 1kg 25x35 / 2kg 29x44 / 4-5kg

만선의 꿈 16x25 24x33 34x44 20x28 28x39	바다에서 자란 16x25 24x33 20x28 28x39	바다한입 16x25 24x33 34x44 20x28 28x39	달콤 오징어채 17x23 24x34 20x30 34x44	한올한올 오징어채 17x23 22x30 34x45 18x28 24x34	맛있는 바다 19x26 30x43 24x33
황태마을 19x25 28x38 22x30 34x44	칼슘 듬뿍 멸치 15x22 18x26	해멸치 14x19 19x26 24x33	청정미역 18x28 25x45 22x40 32x80	추억의맛 쥐포 13x20 18x26 25x35 16x22 22x30	오징어봉투 22x54

각종 배달음식 및 다용도 비닐봉투 (치킨, 족발, 도시락, 의류, 서적 등)

# 소량제작 비닐 쇼핑백

아래 이미지 외 100여 품목을 보유하고 있습니다.

			
(특허제품)사각 바닥 봉투 주문 제작 / 고객센터문의	A타입(치킨/도시락/음식점 배달봉투)	AA-1타입 고급용(족발/음식점)	B타입(치킨/도시락/음식점)
	28x45+9	29x55+8	29x40+5.5
			
B-1타입(카페/베이커리)	C타입(치킨/도시락/음식점)	D(서점/문구/베이커리)	M-1
23x35+4	32x50+11	25x40+5/두께0.05	17x37+5 / 옆폭펼치면10
			
M-2	M2-1	M7	M7-1
20x38+5 / 옆폭펼치면10	20x38+4.5 / 옆폭펼치면9	37x57+6.5 / 옆폭펼치면13	37x57+6.5 / 옆폭펼치면13
			
사각2-1(전단지 홍보물용)	사각6	S-1(바닥봉투)	S-2(바닥봉투)
25x42	45x55	37x25+7(밀면)	37x35+7(밀면)

# 기타 봉투

			
정전기 방지 봉투	PE 지퍼팩(두께 0.05)	업소용 진공롤포장지	가정용 진공포장지
6x10 9.5x14.5 13x20 20x30 33x50 45x70 7x33 10x10 16x25 25x35 35x45 55x65 9x12 10x20 18x28 30x40 40x50 56x83 60x60	5.5x8 10x15 17x23 25x30 30x40 40x50 8x10 12x18 20x25 25x35 35x40 40x60 10x12 15x20 20x30 30x35 35x45	30x30(1롤)	20x28(30매) 28x36(30매)
			
가정용 진공포장 롤	산소상징팩(세로)	산소상징팩(가로)	산소상징팩(세로무지)
폭 20cm X 길이 5.3m 폭 28cm X 길이 5.3m	18x26/500g 27x34/2kg 23x28/1kg	27x18/500g 30x34/2kg 27x23/1kg	29x42/3kg
			
소량 아이스팩 제작	항균 아이스팩 반제품/완제품	아이스팩 반제품/완제품	무지 반제/완제
비닐 반제 15x20 16x23 22x27 비닐 완제 15x20 16x23 22x27 부직포 반제 12x16 16x23 18x27	12x18 16x23 15x20 22x27	12x16 18x30 16x23 22x27	15x20 16x23 22x27
			
부직포	두꺼운 롤백	하이덴 폴발이 소포장	하이덴 박스 속지
12x16 16x23	소 25x35x200 대 36x50x200 중 30x40x200 특대 40x60x200	13x17+4 20x30+4 26x62+4 30x40+4 38x47+4 18x27+4 22x47+4 28x37+4 30x50+4 43x53+4 18x27+4 25x32+4 28x43+4 35x42+4 20x27+4 25x35+4 29x53+4 36x48+4	35x50+26 48x60+36 65x70+30